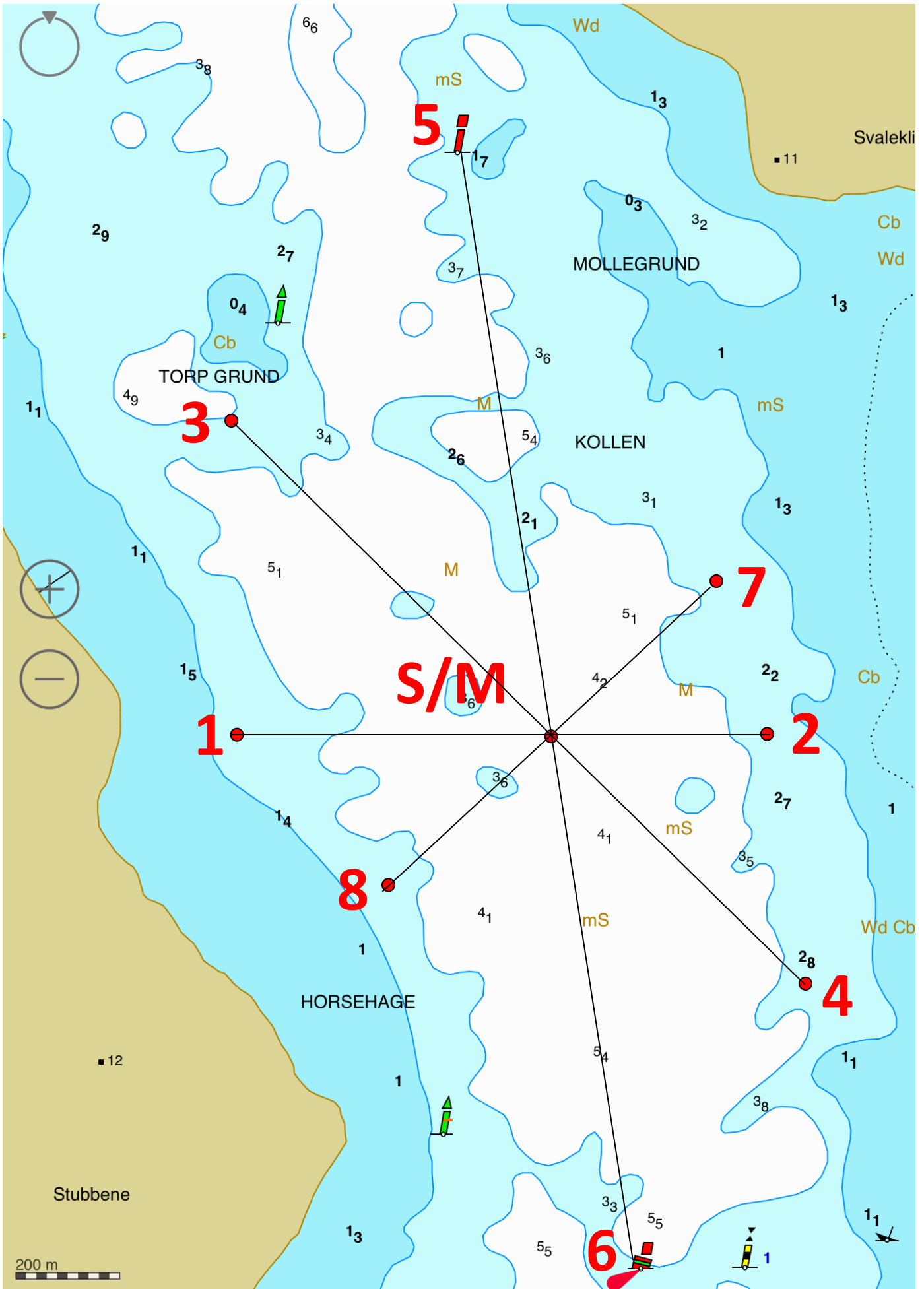
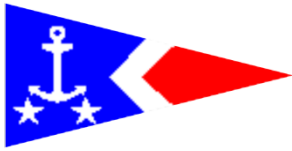


Trekant baner - Pigekepsejlds Jyllinge





Kapsejladsudvalget

Banebeskrivelse TREKANT BANER:

Vind	Baner:	Mærkerundinger	Distance
V	A	S-1s-3s-2s-1s-3s-2s-1s-3s-2s-1s-3s-2s-M	6,00 SM
NV	B	S-3b-4b-7b-3b-4b-7b-3b-4b-7b-3b-M	6,41 SM
N	C	S-5b-1b-6b-5b-1b-6b-M	4,83 SM
NØ	D	S-7b-5b-1b-7b-5b-1b-7b-5b-1b-M	5,70 SM
Ø	E	S-2s-8s-1s-2s-8s-1s-2s-8s-1s-2s-8s-1s-2s-8s-1s-M	5,90 SM
SØ	F	S-4b-5b-1b-4b-5b-1b-4b-5b-M	6,40 SM
S	G	S-6b-7b-1b-6b-7b-1b-6b-5b-M	6,03 SM
SV	H	S-8b-2b-7b-8b-2b-7b-8b-2b-7b-8b-2b-7b-8b-2b-7b-M	5,70 SM

Mærke positioner:

KAP - (S-M)	55° 46,382 '	12° 04,445'
KAP - 1 - Vest	55° 46,382 '	12° 03,860'
KAP - 2 - Øst	55° 46,382'	12° 04,842'
KAP - 3 - Nordvest	55° 46,725'	12° 03,838'
KAP - 4 - Sydøst	55° 46,112'	12° 04,928'
KAP - 5 - Nord (Bagbord afmærkning)	55° 47,000'	12° 04,250'
KAP - 6 - Midtfarvands mærke	55° 45,870'	12° 04,580'
KAP - 7 - Nordøst	55° 46,576'	12° 04,784'
KAP - 8 - Sydvest	55° 46,210'	12° 04,132'

Start procedure:

Skud	Tid	Stander – signal	
Varsel 1:	00	Talstander 1	op + lydsignal
Klar	01	Signalflag P	op + lydsignal
1 minut	04	Signalflag P	ned + lydsignal
Start	05	Talstander 1	ned + lydsignal