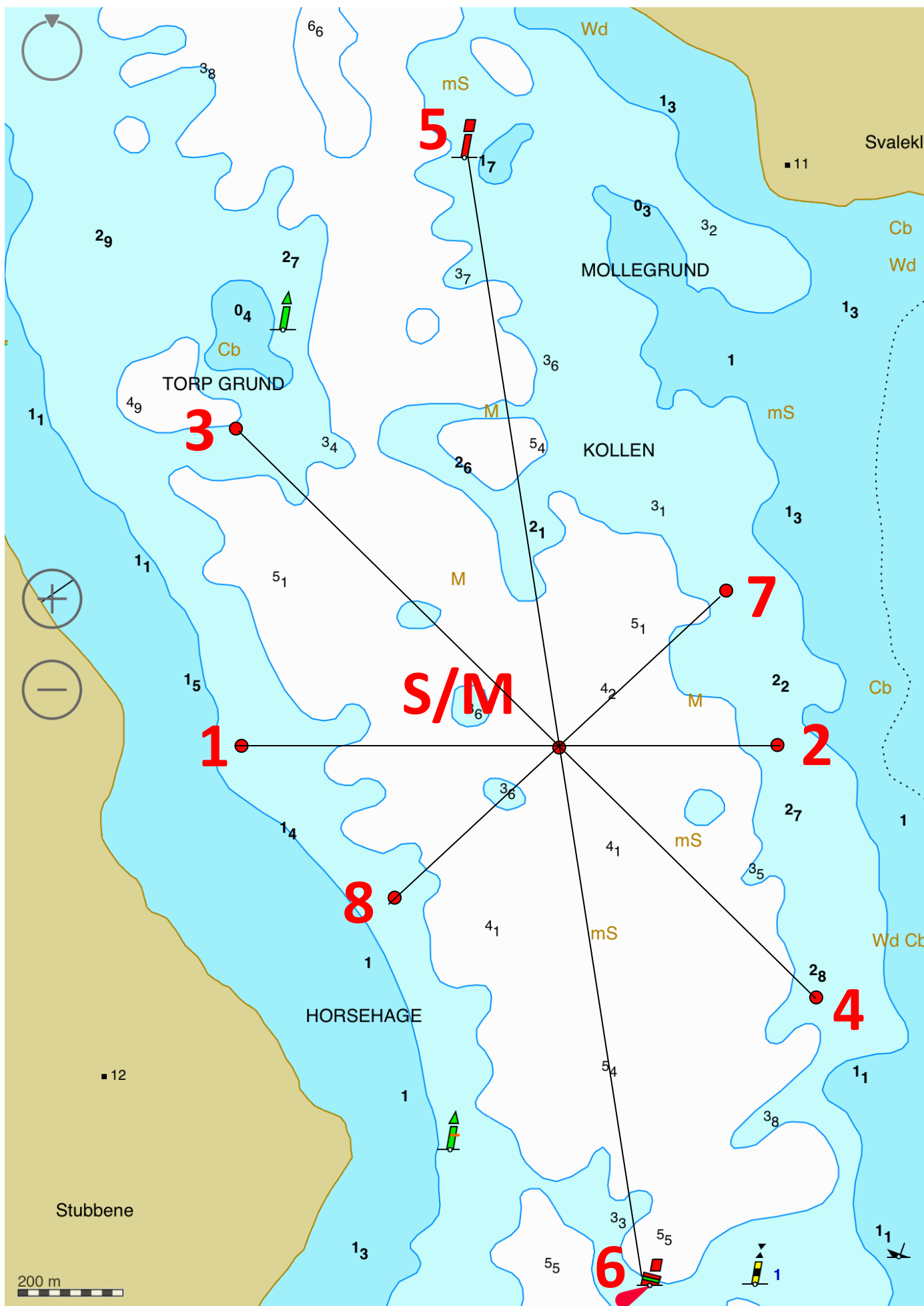
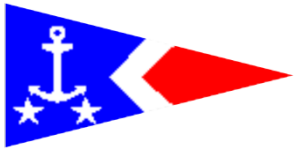


Lange op/ned baner - Pigekepsejlds Jyllinge





Kapsejladsudvalget

Banebeskrivelse LANGE OP/NED BANER:

Vind	Baner:	Mærkerundinger	Distance
V	A	S-1b-2b-1b-2b-1b-2b-1b-2b-1b-2b-M	5,67 SM
NV	B	S-3b-4b-3b-4b-3b-4b-3b-4b-M	5,22 SM
N	C	S-5b-6b-5b-6b-5b-6b-M	6,91 SM
NØ	D	S-7b-8b-7b-8b-7b-8b-7b-8b-M	5,21 SM
Ø	E	S-2b-1b-2b-1b-2b-1b-2b-1b-2b-M	5,67 SM
SØ	F	S-4b-3b-4b-3b-4b-3b-4b-3b-M	5,22 SM
S	G	S-6b-5b-6b-5b-6b-5b-M	6,91 SM
SV	H	S-8b-7b-8b-7b-8b-7b-8b-7b-8b-M	5,21 SM

Mærke positioner:

KAP - (S-M)	55° 46,382 ' "	12° 04,445' "
KAP - 1 - Vest	55° 46,382 ' "	12° 03,860' "
KAP - 2 - Øst	55° 46,382' "	12° 04,842' "
KAP - 3 - Nordvest	55° 46,725' "	12° 03,838' "
KAP - 4 - Sydøst	55° 46,112' "	12° 04,928' "
KAP - 5 - Nord (Bagbord afmærkning)	55° 47,000' "	12° 04,250' "
KAP - 6 - Midtfarvands mærke	55° 45,870' "	12° 04,580' "
KAP - 7 - Nordøst	55° 46,576' "	12° 04,784' "
KAP - 8 - Sydvest	55° 46,210' "	12° 04,132' "

Start procedure:

Skud	Tid	Stander – signal
Varsel 1:	00	Talstander 1 op + lydsignal
Klar	01	Signalflag P op + lydsignal
1 minut	04	Signalflag P ned + lydsignal
Start	05	Talstander 1 ned + lydsignal