

# Jyllinge Open

## SEJLADS BESTEMMELSER FOR KAPSEJLERNE 2018

(I overensstemmelse med DS Sejladsbestemmelser og Kapsejladsregler 2017-20)

### 1. Regler

1.1 Der sejles efter de i kapsejladsreglerne definerede regler inkl. Skandinavisk Sejlerforbunds og Dansk Sejlunions forskrifter.

### 2. Betingelser for at deltage

2.1 Rorsmanden skal være medlem af en klub under sin nationale myndighed

2.2 Hver deltagende båd skal være omfattet af en gyldig tredjeparts ansvarsforsikring.

2.3 Deltagerne deltager i stævnet fuldstændig på deres egen risiko (Se regel 4: Beslutning om at deltage). Den arrangerende myndighed påtager sig ikke noget ansvar for materielskade, personskade eller dødsfald, der opstår som følge af eller før, under eller efter stævnet.

### 3. Ændringer

Ændringer vedrørende sejladsen vil blive informeret på skippermødet.

### 4. Start procedure

Varsel	Talstander 1 op + lydsignal	00
Klar	Signalfag P op + lydsignal	01
1 minut	Signalfag P ned + lydsignal	04
Start	Talstander 1 ned + lydsignal	05

### 5. Op / ned banen.

Der sejles på en bane udlagt på Bredningen sydvest for Skovrenden. Der forsøges at gennemført 2 sejlads på op/ned banen. Anden startprocedure, sættes i gang umiddelbart efter sidste båd er i mål.

**Tidsfrist på op/ned banen er 20 min. fra første båd i mål.**

**(Både der ikke er når i mål indenfor tidsgrænsen, deles om sidste pladsen.**

### 5.1 Sømiletider

På op/ned banen sejles efter TAUD

- TAUDL - Sømiletid på en op-ned bane i 'lette' vindstyrker fra 4 m/s og under
- TAUDM - Sømiletid på en op-ned bane i 'mellem' vindstyrker mellem 3 og 9 m/s
- TAUDH - Sømiletid på en op-ned bane i 'hårde' vindstyrker fra 8 m/s og over

På distance banen sejles efter GPH

### 6. Startlinjer og mållinjer

Start- og mållinjen på op/ned banerne ligger ude i bredningen.

Start- og mållinjen mellem to udlagte mærker, liggende syd for Skovrendens udløb.

### 7. Dommerbåd

Sejlbåd førende Jyllinge Sejlklub klub stander.

### 8. Tidsbegrænsning

Både, som ikke fuldfører inden kl. 16:30, vil blive noteret "ikke fuldført".

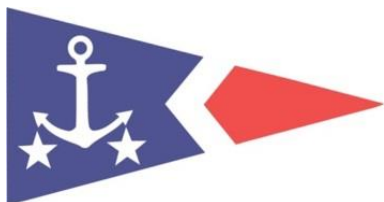
# Handelsbanken

Kapsejladsudvalg:

Martin Bjørn Christensen  
Klaus Boje  
Brian Skovgaard

Mobil 51674789  
Mobil 41994646  
Mobil 21731607

[kapsejlads@jyllingesejlkлуб.dk](mailto:kapsejlads@jyllingesejlkлуб.dk)  
[klaus@boje.cc](mailto:klaus@boje.cc)  
[skovgaard4@live.dk](mailto:skovgaard4@live.dk)



# Jyllinge Open

---

## 9. Point beregning Jyllinge Open:

Alm. Lav point system ved op/ned sejlads, dobbelt point beregning for distancen. (dvs. 1 plads = 2 point, 2 plads = 4 point osv.)

Alle sejladses tæller med, der er ingen fratrækkere.

## 9.1. Point beregning Jyllinge Klubmesterskab:

Jyllinge både får point til klubmesterskabet i filtreret form, dvs. fratrukket både fra andre klubber. Klubmester er den båd med færrest point.

Alle sejladses tæller med, der er ingen fratrækkere.

## 10. Protester og straffe

9.1 En båd kan erkende et regelbrud ved så snart som muligt at tage en straf i overensstemmelse med regel 44.2.

Straffen ændres dog til at være én rundes straf bestående af en stagvending og en bomning

9.2 En deltager kan ikke søge om godtgørelse eller appellere en afgørelse som er truffet i overensstemmelse med disse sejladsregler

9.3 Protest skal afleveres skriftlig til kapsejladsformanden senest 90. minutter efter at sidste fuldførende båd er taget i mål.

## 11. Præmieuddeling.

Præmieuddeling finder sted efter endt sejlads (som optakt til sejlerfesten).

Der er præmie for hver 3. båd.

Præmieuddeling er under aftenens sejlerfest.

Overaltvinderen af kapsejladsen vinder en ny vandrepokal til 'låns' til næste års Jyllinge Open. Den båd/skipper der vinder vandrepokalen 3 gange, vinder den til evigt eje.

# Handelsbanken

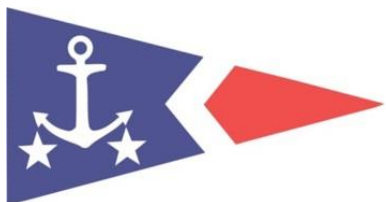
---

Kapsejladsudvalg:

Martin Bjørn Christensen  
Klaus Boje  
Brian Skovgaard

Mobil 51674789  
Mobil 41994646  
Mobil 21731607

[kapsejlads@jyllingesejlkub.dk](mailto:kapsejlads@jyllingesejlkub.dk)  
[klaus@boje.cc](mailto:klaus@boje.cc)  
[skovgaard4@live.dk](mailto:skovgaard4@live.dk)



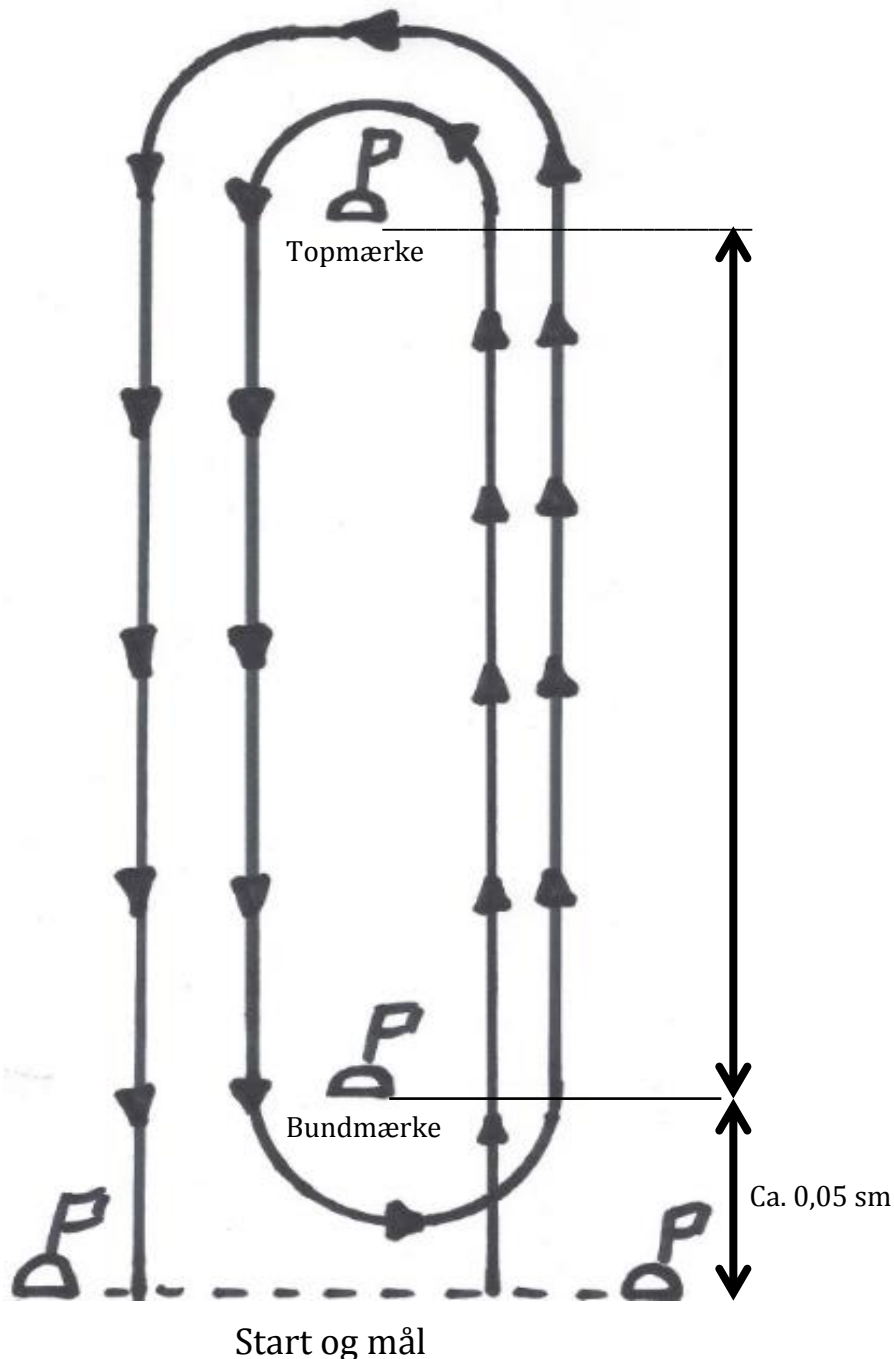
# Jyllinge Open

Op / ned bane ca. 2-3 sømil

Vind



Dommerbåd



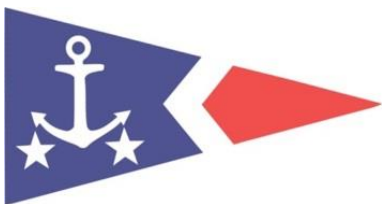
# Handelsbanken

Kapsejladsudvalg:

Martin Bjørn Christensen  
Klaus Boje  
Brian Skovgaard

Mobil 51674789  
Mobil 41994646  
Mobil 21731607

[kapsejlads@jyllingesejklub.dk](mailto:kapsejlads@jyllingesejklub.dk)  
[klaus@boje.cc](mailto:klaus@boje.cc)  
[skovgaard4@live.dk](mailto:skovgaard4@live.dk)

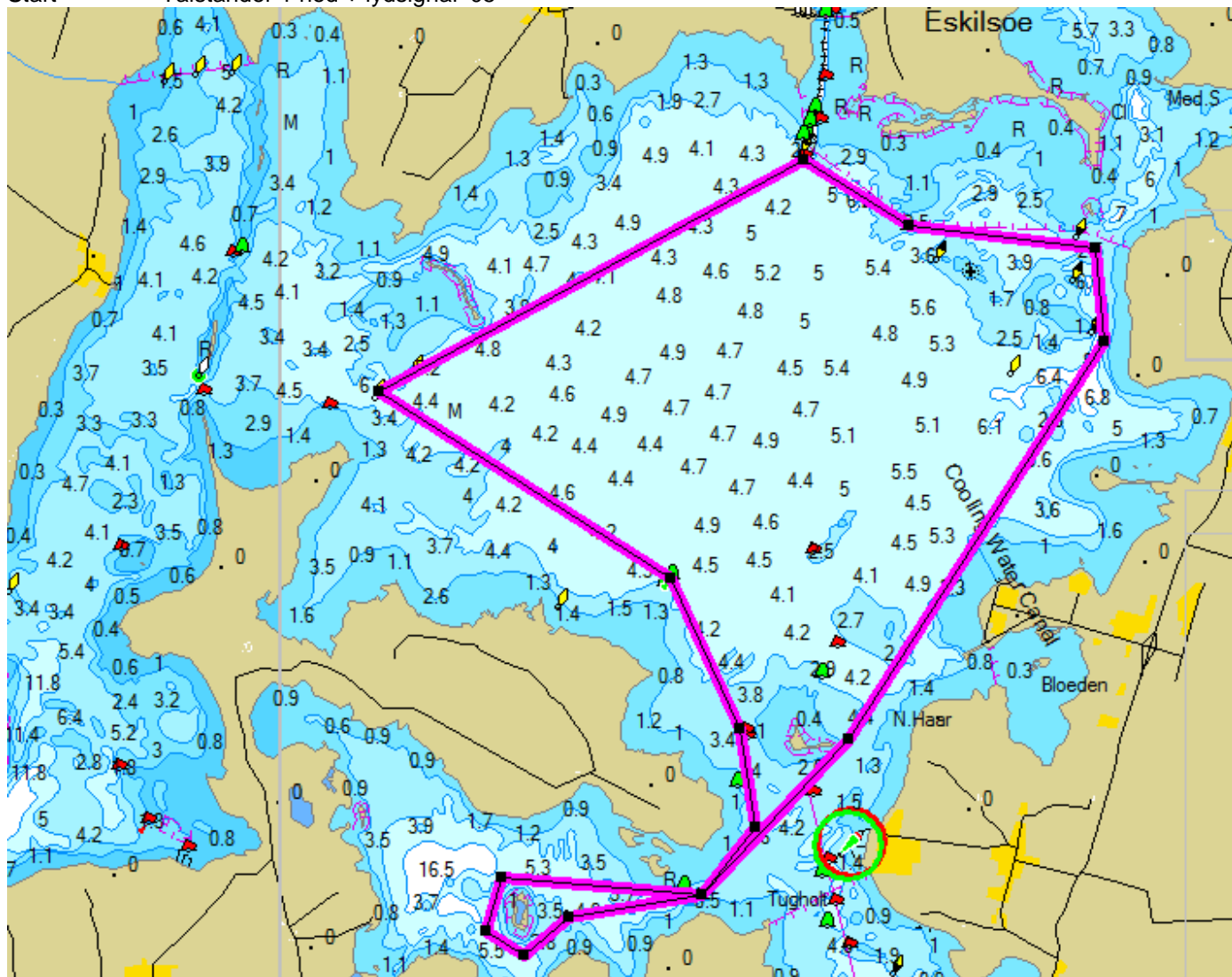


# Jyllinge Open

## Kapsejlds distance bane 11,0 sømil

### Start procedure

Varsel	Talstander 1 op + lydsignal	00
Klar	Signalfag P op + lydsignal	01
1 minut	Signalfag P ned + lydsignal	04
Start	Talstander 1 ned + lydsignal	05



Startlinje lægges vinkelret på rigtig kurs til første mærke.

Mållinjen lægges vinkelret på sidste rigtige kurs.

Hvis banen afkortes, vil der blive afgivet to skud og mållinjen vil være placeret mellem et af banens rutemærker og dommerbåden.

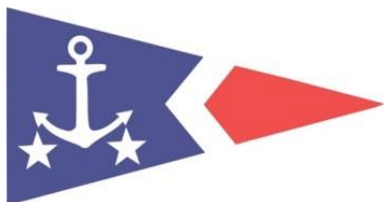
# Handelsbanken

Kapsejldsudvalg:

Martin Bjørn Christensen  
Klaus Boje  
Brian Skovgaard

Mobil 51674789  
Mobil 41994646  
Mobil 21731607

[kapsejlds@jyllingesejklub.dk](mailto:kapsejlds@jyllingesejklub.dk)  
[klaus@boje.cc](mailto:klaus@boje.cc)  
[skovgaard4@live.dk](mailto:skovgaard4@live.dk)



# Jyllinge Open

## Rundingsmærker kort bane

Omsejlingsretningen på distancebanen, vil blive signaleret fra dommerbåden med rødt flag for bagbord rundt og grønt flag.

### Styrbord rundt:

Start:	-	udlagt lige syd for Skovrendens udløb, start mod øst.
Om BB	-	Rød sideafmærkning ca. N 55° 43.237', E 12° 04.520'
Om SB	-	Kompasafmærkning Nord ca. N 55° 43.040', E 12° 05.725'
Om SB	-	Kompasafmærkning Øst ca. N 55° 42.850', E 12° 05.850'
Om SB	-	Øen Elleore ca. N 55° 41.128', E 12° 04.019'
Sejl mod sydvest		
Om SB	-	Ringøen ca. N 55° 40.462', E 12° 01.723'
Om BB	-	Grøn sideafmærkning ca. N 55° 41.802', E 12° 02.773'
Om SB	-	Kompasafmærkning Syd ca. N 55° 42.706', E 12° 00.752'
Sejl mod mål	-	udlagt lige syd for Skovrendens udløb, start mod øst.

### Bagbord rundt:

Start:	-	udlagt lige syd for Skovrendens udløb, start mod vest.
Om BB	-	Kompasafmærkning Syd ca. N 55° 42.706', E 12° 00.752'
Om SB	-	Grøn sideafmærkning ca. N 55° 41.802', E 12° 02.773'
Om BB	-	Ringøen ca. N 55° 40.462', E 12° 01.723'
Sejl mod nordøst		
Om BB	-	Øen Elleore ca. N 55° 41.128', E 12° 04.019'
Om BB	-	Kompasafmærkning Øst ca. N 55° 42.850', E 12° 05.850'
Om BB	-	Kompasafmærkning Nord ca. N 55° 43.040', E 12° 05.725'
Om SB	-	Rød sideafmærkning ca. N 55° 43.237', E 12° 04.520'
Sejl mod mål	-	udlagt lige syd for Skovrendens udløb.

Støt vores sponsor:

# Handelsbanken

Kapsejlsudvalg:

Martin Bjørn Christensen  
Klaus Boje  
Brian Skovgaard

Mobil 51674789  
Mobil 41994646  
Mobil 21731607

[kapsejlads@jyllingesejlkлуб.dk](mailto:kapsejlads@jyllingesejlkлуб.dk)  
[klaus@boje.cc](mailto:klaus@boje.cc)  
[skovgaard4@live.dk](mailto:skovgaard4@live.dk)