

Jyllinge Open

SEJLADS BESTEMMELSER FOR KAPSEJLERNE 2016

(I overensstemmelse med DS Sejladsbestemmelser og Kapsejladsregler 2013-16)

1. Regler

1.1 Der sejles efter de i kapsejladsreglerne definerede regler inkl. Skandinavisk Sejlerforbunds og Dansk Sejlunions forskrifter.

2. Betingelser for at deltage

2.1 Rorsmanden skal være medlem af en klub under sin nationale myndighed

2.2 Hver deltagende båd skal være omfattet af en gyldig tredjeparts ansvarsforsikring.

2.3 Deltagerne deltager i stævnet fuldstændig på deres egen risiko (Se regel 4: Beslutning om at deltage). Den arrangerende myndighed påtager sig ikke noget ansvar for materielskade, personskade eller dødsfald, der opstår som følge af eller før, under eller efter stævnet.

3. Ændringer

Ændringer i vedrørende sejladsen vil blive slået op på Jyllinge sejlklubs hjemmeside, ligesom der vil blive informeret om det på skippermødet.

4. Start procedure

Varsel	Talstander 1 op + lydsignal	00
Klar	Signalfag P op + lydsignal	01
1 minut	Signalfag P ned + lydsignal	04
Start	Talstander 1 ned + lydsignal	05

5. Op / ned banen.

Der sejles på en bane udlagt på Bredningen sydvest for Skovrenden. Der forsøges at gennemføre 2 sejlads på op/ned banen. Anden startprocedure, sættes i gang umiddelbart efter sidste båd er i mål.

Tidsfrist på op/ned banen er 20 min. fra første båd i mål.

(Både der ikke er når i mål indenfor tidsgrænsen, deles om sidste pladsen.

5.1 Sømiletider

På op/ned banen sejles efter TAUD

- TAUDL - Sømiletid på en op-ned bane i 'lette' vindstyrker fra 4 m/s og under
- TAUDM - Sømiletid på en op-ned bane i 'mellem' vindstyrker mellem 3 og 9 m/s
- TAUDH - Sømiletid på en op-ned bane i 'hårde' vindstyrker fra 8 m/s og over

På distance banen sejles efter GPH

6. Startlinjer og mållinjer

Start- og mållinjen på op/ned banerne ligger ude i bredningen.

Start- og mållinjen mellem to udlagte mærker, liggende syd for Skovrendens udløb.

7. Dommerbåd

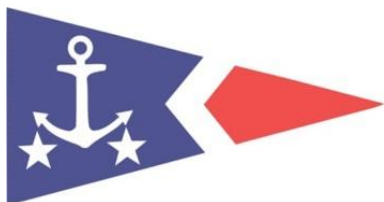
Sejlbåd førende Jyllinge Sejlklub klub stander.

8. Tidsbegrænsning

Både, som ikke fuldfører inden kl. 17.00, vil blive noteret "ikke fuldført".

Kapsejladsudvalg:

Klaus Boje	Mobil 41994646	kapsejlads@jyllingesejlkлуб.dk
Niels Gyr	Mobil 26888847	fam.gyr@gmail.com
Brian Skovgaard	Mobil 21731607	skovgaard4@live.dk



Jyllinge Open

9. Point beregning Jyllinge Open:

Alm. Lav point system ved op/ned sejlads, dobbelt point beregning for distancen. (dvs. 1 plads = 2 point, 2 plads = 4 point osv.)

Alle sejladsere tæller med, der er ingen fratrækkere.

9.1. Point beregning Jyllinge Klubmesterskab:

Samlede stilling blandt Jyllinge både opnået ved Sydfjordsstævnet i Herslev, tæller som én sejlads, som indgår i det samlede resultat for Klubmesterskabet. Både der ikke deltager i Sydfjordsstævnet bliver tildelt en sidsteplads + 1 point.

Alm. Lav point system ved op/ned sejlads, dobbelt point beregning for distancen. (dvs. 1 plads = 2 point, 2 plads = 4 point osv.)

Alle sejladsere tæller med, der er ingen fratrækkere.

10. Protester og straffe

9.1 En båd kan erkende et regelbrud ved så snart som muligt at tage en straf i overensstemmelse med regel 44.2.

Straffen ændres dog til at være én rundes straf bestående af en stagvending og en bomning

9.2 En deltager kan ikke søge om godtgørelse eller appellere en afgørelse som er truffet i overensstemmelse med disse sejladsregler

9.3 Protest skal afleveres skriftlig til kapsejladsformanden senest 90. minutter efter at sidste fuldførende båd er taget i mål.

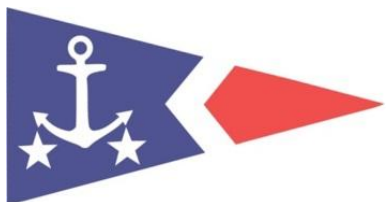
11. Præmieuddeling under sejlerfesten.

Der er præmie for hver 3. båd.

Præmieuddeling er under aftenens sejlerfest.

Kapsejladsudvalg:

Klaus Boje	Mobil 41994646	kapsejlads@jyllingesejlkлуб.dk
Niels Gyr	Mobil 26888847	fam.gyr@gmail.com
Brian Skovgaard	Mobil 21731607	skovgaard4@live.dk



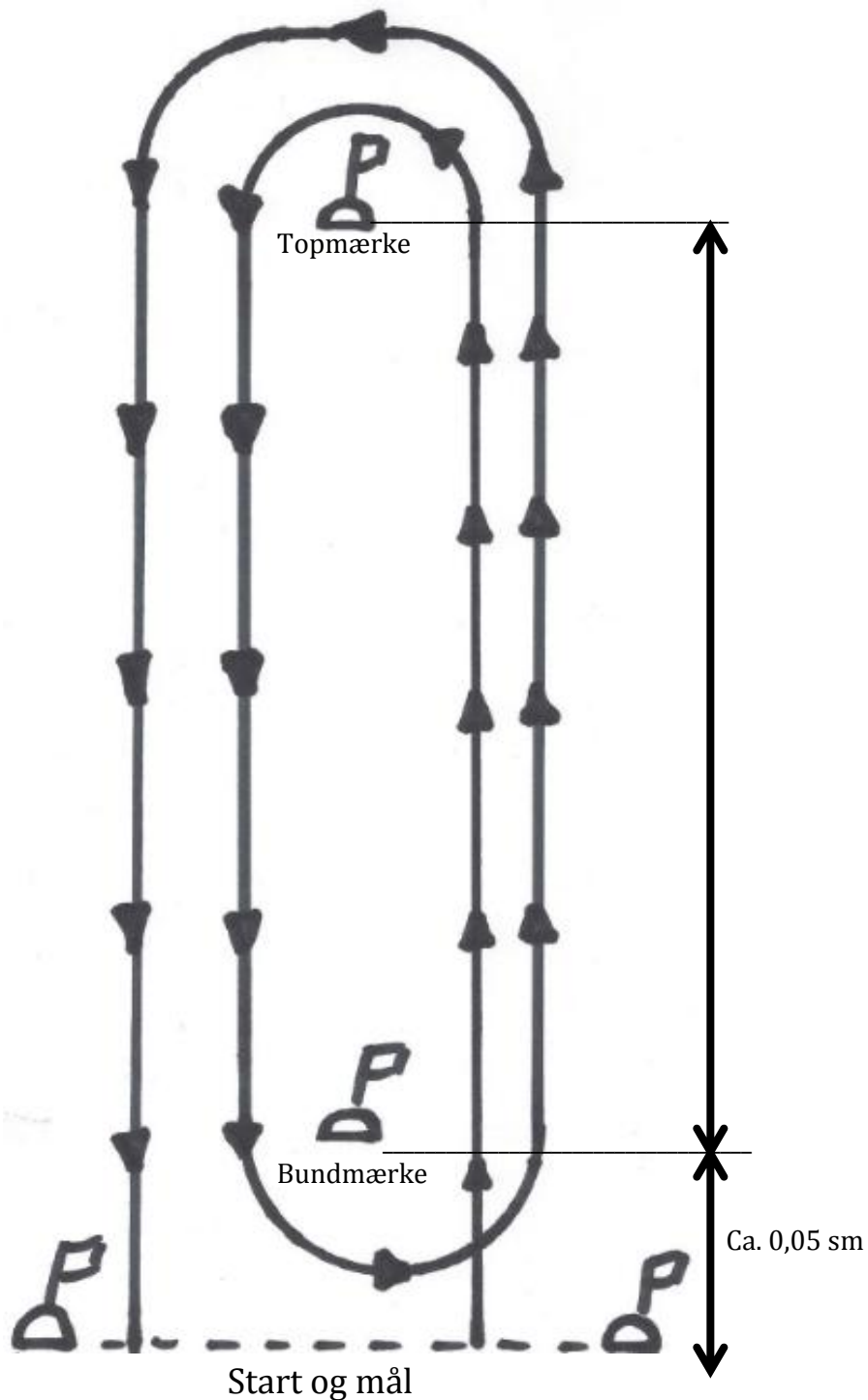
Jyllinge Open

Op / ned bane ca. 2-3 sømil

Vind



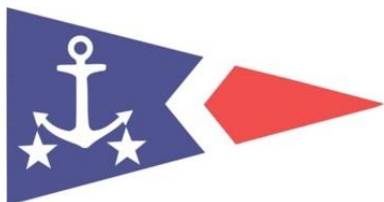
Dommerbåd



Kapsejladsudvalg:

Klaus Boje Mobil 41994646
Niels Gyr Mobil 26888847
Brian Skovgaard Mobil 21731607

kapsejlads@jyllingesejklub.dk
fam.gyr@gmail.com
skovgaard4@live.dk

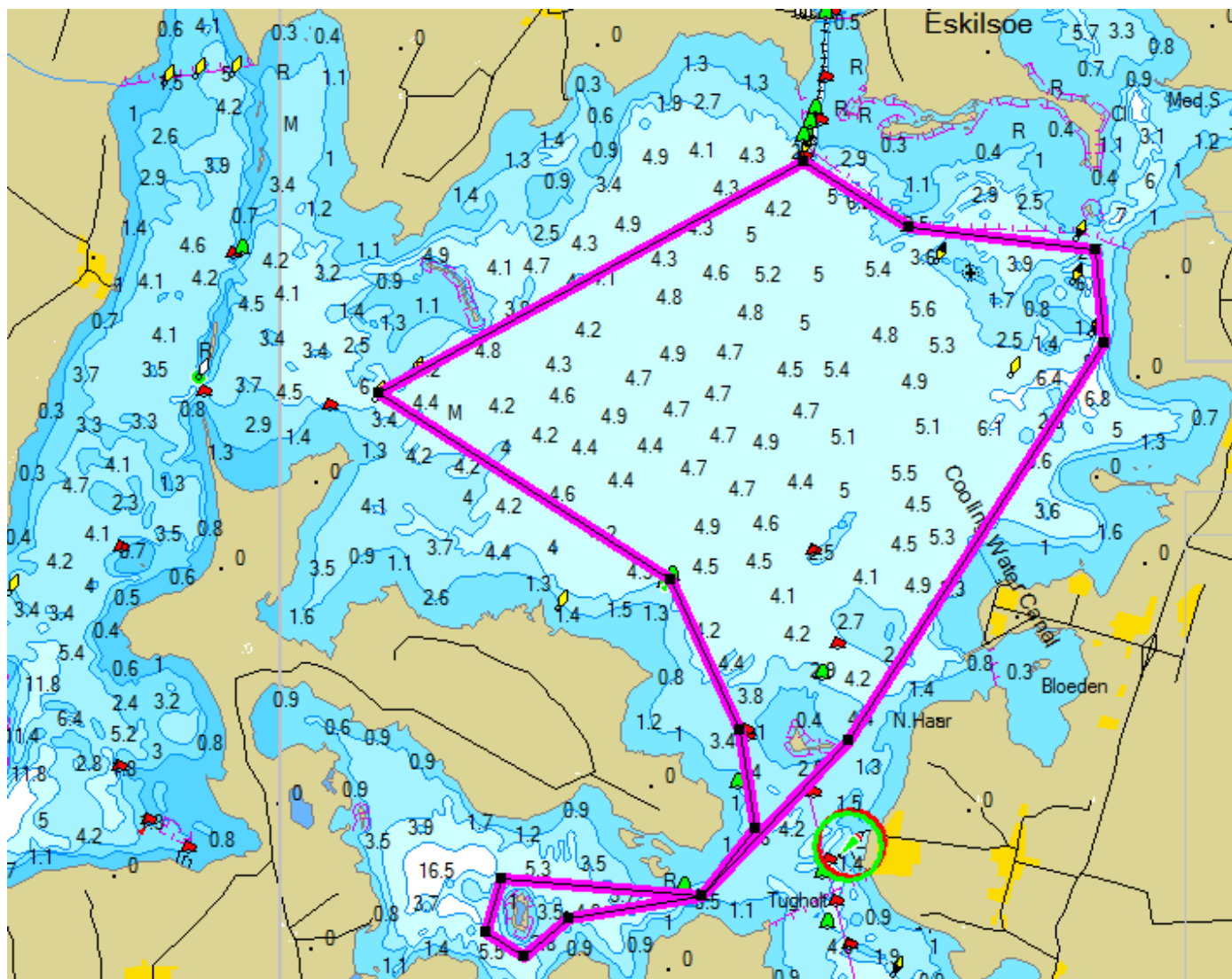


Jyllinge Open

Kapsejlad's distance bane 11,0 sømil

Start procedure

Varsel	Talstander 1 op + lydsignal	00
Klar	Signalfag P op + lydsignal	01
1 minut	Signalfag P ned + lydsignal	04
Start	Talstander 1 ned + lydsignal	05



Startlinje lægges vinkelret på rigtig kurs til første mærke.

Mållinjen lægges vinkelret på sidste rigtige kurs.

Hvis banen afkortes, vil der blive afgivet to skud og mållinjen vil være placeret mellem et af banens rutemærker og dommerbåden.

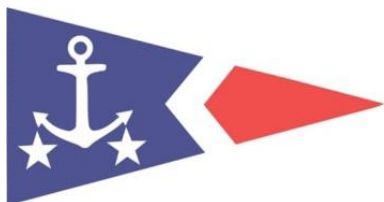
Rundingsmærker kort bane

Omsejlingsretningen på distancebanen, vil blive signaleret fra dommerbåden med rødt flag for bagbord rundt og grønt flag.

Kapsejlad'sudvalg:

Klaus Boje Mobil 41994646
Niels Gyr Mobil 26888847
Brian Skovgaard Mobil 21731607

kapsejlad@jyllingesejlkлуб.dk
fam.gyr@gmail.com
skovgaard4@live.dk



Jyllinge Open

Styrbord rundt:

Start:	-	udlagt lige syd for Skovrendens udløb, start mod øst.
Om BB	-	Rød sideafmærkning ca. N 55° 43.237', E 12° 04.520'
Om SB	-	Kompasafmærkning Nord ca. N 55° 43.040', E 12° 05.725'
Om SB	-	Kompasafmærkning Øst ca. N 55° 42.850', E 12° 05.850'
Om SB	-	Øen Elleore ca. N 55° 41.128', E 12° 04.019'
Sejl mod sydvest		
Om SB	-	Ringøen ca. N 55° 40.462', E 12° 01.723'
Om BB	-	Grøn sideafmærkning ca. N 55° 41.802', E 12° 02.773'
Om SB	-	Kompasafmærkning Syd ca. N 55° 42.706', E 12° 00.752'
Sejl mod mål	-	udlagt lige syd for Skovrendens udløb, start mod øst.

Bagbord rundt:

Start:	-	udlagt lige syd for Skovrendens udløb, start mod vest.
Om BB	-	Kompasafmærkning Syd ca. N 55° 42.706', E 12° 00.752'
Om SB	-	Grøn sideafmærkning ca. N 55° 41.802', E 12° 02.773'
Om BB	-	Ringøen ca. N 55° 40.462', E 12° 01.723'
Sejl mod nordøst		
Om BB	-	Øen Elleore ca. N 55° 41.128', E 12° 04.019'
Om BB	-	Kompasafmærkning Øst ca. N 55° 42.850', E 12° 05.850'
Om BB	-	Kompasafmærkning Nord ca. N 55° 43.040', E 12° 05.725'
Om SB	-	Rød sideafmærkning ca. N 55° 43.237', E 12° 04.520'
Sejl mod mål	-	udlagt lige syd for Skovrendens udløb.

Kapsejldsudvalg:

Klaus Boje	Mobil 41994646	kapsejlads@jyllingesejlkлуб.dk
Niels Gyr	Mobil 26888847	fam.gyr@gmail.com
Brian Skovgaard	Mobil 21731607	skovgaard4@live.dk