

Jyllinge Open

SEJLADS BESTEMMELSER CRUISING 2017

1. Betingelser for at deltage

- 1.1 Rorsmanden skal være medlem af en klub under sin nationale myndighed
- 1.2 Hver deltagende båd skal være omfattet af en gyldig tredjeparts ansvarsforsikring.
- 1.3 Deltagerne deltager i stævnet fuldstændig på deres egen risiko (Se regel 4: Beslutning om at deltage). Den arrangerende myndighed påtager sig ikke noget ansvar for materielskade, personskade eller dødsfald, der opstår som følge af eller før, under eller efter stævnet.

2. Ændringer

Ændringer i vedrørende sejladsen vil blive informeret om det på skippermødet.

3. Dommerbåd

RIB / Hvid gummibåd

4. Start procedure

Rødt eller grønt flag vil inden varsels skud være sat og indikere omsejlingsretning

4.1 Start procedure Lang bane

Varsel	Talstander 1 op + lydsignal	00
Klar	Signalflag P op + lydsignal	01
1 minut	Signalflag P ned + lydsignal	04
Start	Talstander 1 ned + lydsignal	05

4.2 Start procedure kort bane

Varsel	Talstander 2 op + lydsignal	00
Klar	Signalflag P op + lydsignal	01
1 minut	Signalflag P ned + lydsignal	04
Start	Talstander 2 ned + lydsignal	05

5. Sømiletider

Der sejles efter GPH mål. (Hvis båden ikke har målerbrev, finder vi på Dansk Sejlunions "Websejler" et passende mål.

6. Startlinjer og mållinjer

Start- og mållinjen mellem to udlagte mærker, liggende syd for Skovrendens udløb. Startbåden vil være en hvid gummibåd

7. Tidsbegrænsning

Både, som ikke fuldfører inden kl. 17.00, vil blive noteret "ikke fuldført".

8. Point beregning:

Alm. Lav point system.

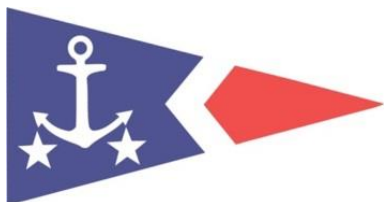
9. Præmieuddeling efter sejlads.

Der er præmie for hver tredje startende båd.

Kapsejladsudvalg:

Martin Bjørn Christensen
Klaus Boje
Niels Gyr
Brian Skovgaard

Mobil 51674789 kapsejlads@jyllingesejlkлуб.dk
Mobil 41994646 klaus@boje.cc
Mobil 26888847 fam.gyr@gmail.com
Mobil 21731607 skovgaard4@live.dk

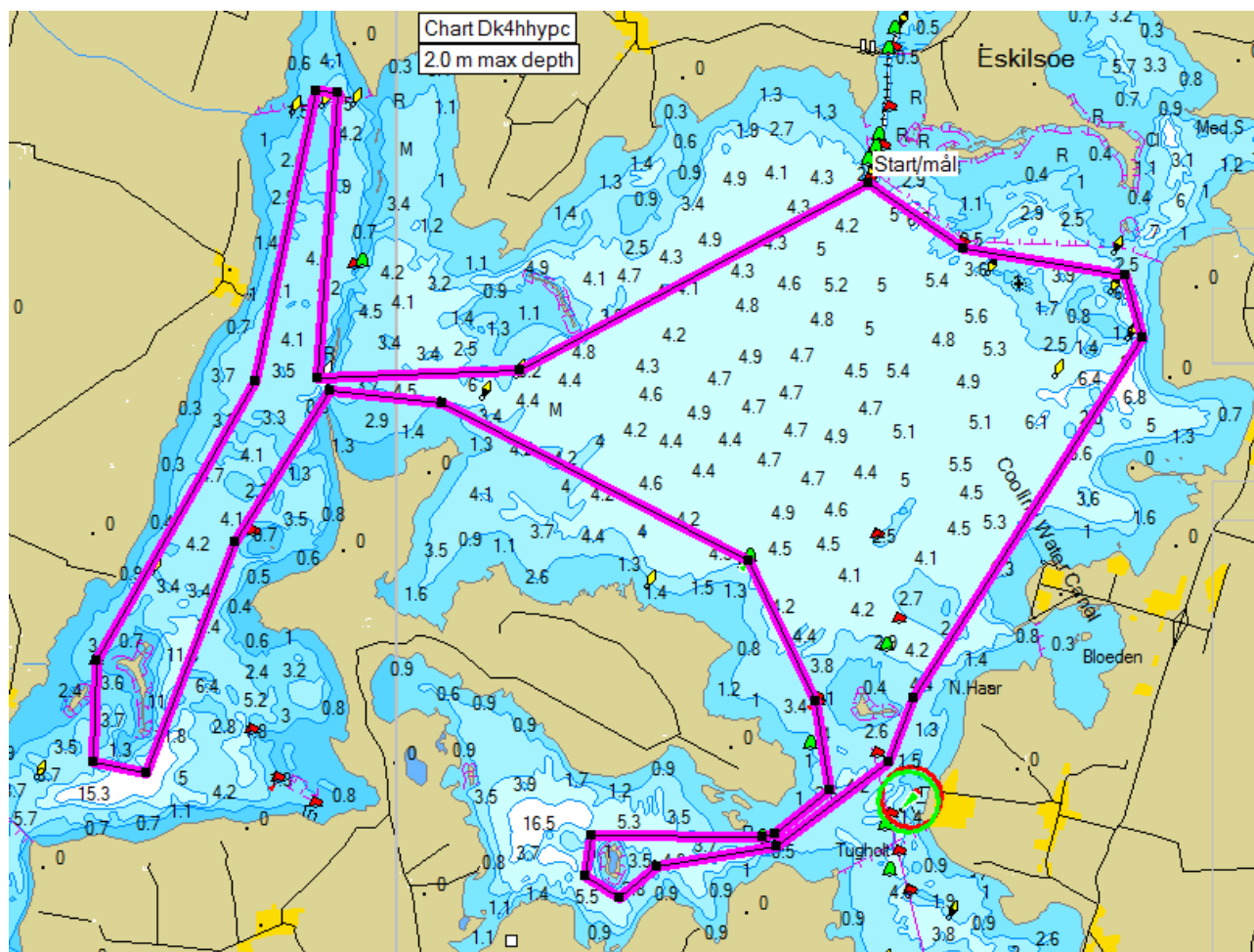


Jyllinge Open

Cruising distance bane - Lang bane 19,3 sømil

Start procedure

Varsel	Talstander 1 op + lydsignal	00
Klar	Signalfag P op + lydsignal	01
1 minut	Signalfag P ned + lydsignal	04
Start	Talstander 1 ned + lydsignal	05



Startlinje lægges vinkelret på rigtig kurs til første mærke.

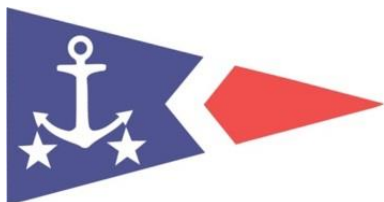
Mållinjen lægges vinkelret på sidste rigtige kurs.

Hvis banen afkortes, vil der blive afgivet to skud og mållinjen vil være placeret mellem et af banens rutemærker og dommerbåden.

Kapsejladsudvalg:

Martin Bjørn Christensen
Klaus Boje
Niels Gyr
Brian Skovgaard

Mobil 51674789 kapsejlads@jyllingesejlkлуб.dk
Mobil 41994646 klaus@boje.cc
Mobil 26888847 fam.gyr@gmail.com
Mobil 21731607 skovgaard4@live.dk



Jyllinge Open

Rundingsmærker lang bane

Omsejlsretningen på distancebanen, vil blive signaleret fra dommerbåden med rødt flag for bagbord rundt og grønt flag.

Styrbord rundt:

Start:	-	udlagt lige syd for Skovrendens udløb, start mod øst.
Om BB	-	Rød sideafmærkning ca. N 55° 43.237', E 12° 04.520'
Om SB	-	Kompasafmærkning Nord ca. N 55° 43.040', E 12° 05.725'
Om SB	-	Kompasafmærkning Øst ca. N 55° 42.850', E 12° 05.850'
Om SB	-	Øen Elleore ca. N 55° 41.128', E 12° 04.019'
Sejl mod sydvest		
Om SB	-	Ringøen ca. N 55° 40.462', E 12° 01.723'
Om BB	-	Grøn sideafmærkning ca. N 55° 41.802', E 12° 02.773'
Om BB	-	Rød sideafmærkning ca. N 55° 42.515', E 12° 00.369'
Om BB	-	Rød sideafmærkning ca. N 55° 42.550', E 11° 59.382'
Om SB	-	Øen Langholm
Om SB	-	Kompasafmærkning Syd ca. N 55° 40.940', E 11° 57.768'
Om SB	-	Rød sideafmærkning ca. N 55° 41.360', E 11° 57.612'
Om SB	-	Gul bøje ca. N 55° 43.870', E 11° 59.430'
Om BB	-	Grøn sideafmærkning ca. N 55° 42.614', E 11° 59.414'
Om BB	-	Kompasafmærkning Syd ca. N 55° 42.706', E 12° 00.752'
Sejl mod mål	-	udlagt lige syd for Skovrendens udløb, start mod øst.

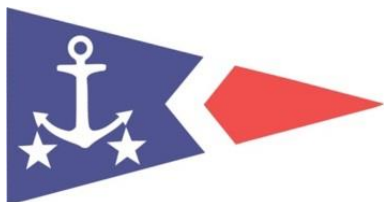
Bagbord rundt:

Start:	-	udlagt lige syd for Skovrendens udløb, start mod vest.
Om SB	-	Kompasafmærkning Syd ca. N 55° 42.706', E 12° 00.752'
Om SB	-	Grøn sideafmærkning ca. N 55° 42.614', E 11° 59.414'
Om BB	-	Gul bøje ca. N 55° 43.870', E 11° 59.430'
Om BB	-	Rød sideafmærkning ca. N 55° 41.360', E 11° 57.612'
Om SB	-	Øen Langholm
Om BB	-	Kompasafmærkning Syd ca. N 55° 40.940', E 11° 57.768'
Om SB	-	Rød sideafmærkning ca. N 55° 42.550', E 11° 59.382'
Om SB	-	Rød sideafmærkning ca. N 55° 42.515', E 12° 00.369'
Om SB	-	Grøn sideafmærkning ca. N 55° 41.802', E 12° 02.773'
Om BB	-	Ringøen ca. N 55° 40.462', E 12° 01.723'
Sejl mod nordøst		
Om BB	-	Øen Elleore ca. N 55° 41.128', E 12° 04.019'
Om BB	-	Kompasafmærkning Øst ca. N 55° 42.850', E 12° 05.850'
Om BB	-	Kompasafmærkning Nord ca. N 55° 43.040', E 12° 05.725'
Om SB	-	Rød sideafmærkning ca. N 55° 43.237', E 12° 04.520'
Sejl mod mål	-	udlagt lige syd for Skovrendens udløb.

Kapsejlsudvalg:

Martin Bjørn Christensen
Klaus Boje
Niels Gyr
Brian Skovgaard

Mobil 51674789 kapsejlads@jyllingesejlkлуб.dk
Mobil 41994646 klaus@boje.cc
Mobil 26888847 fam.gyr@gmail.com
Mobil 21731607 skovgaard4@live.dk

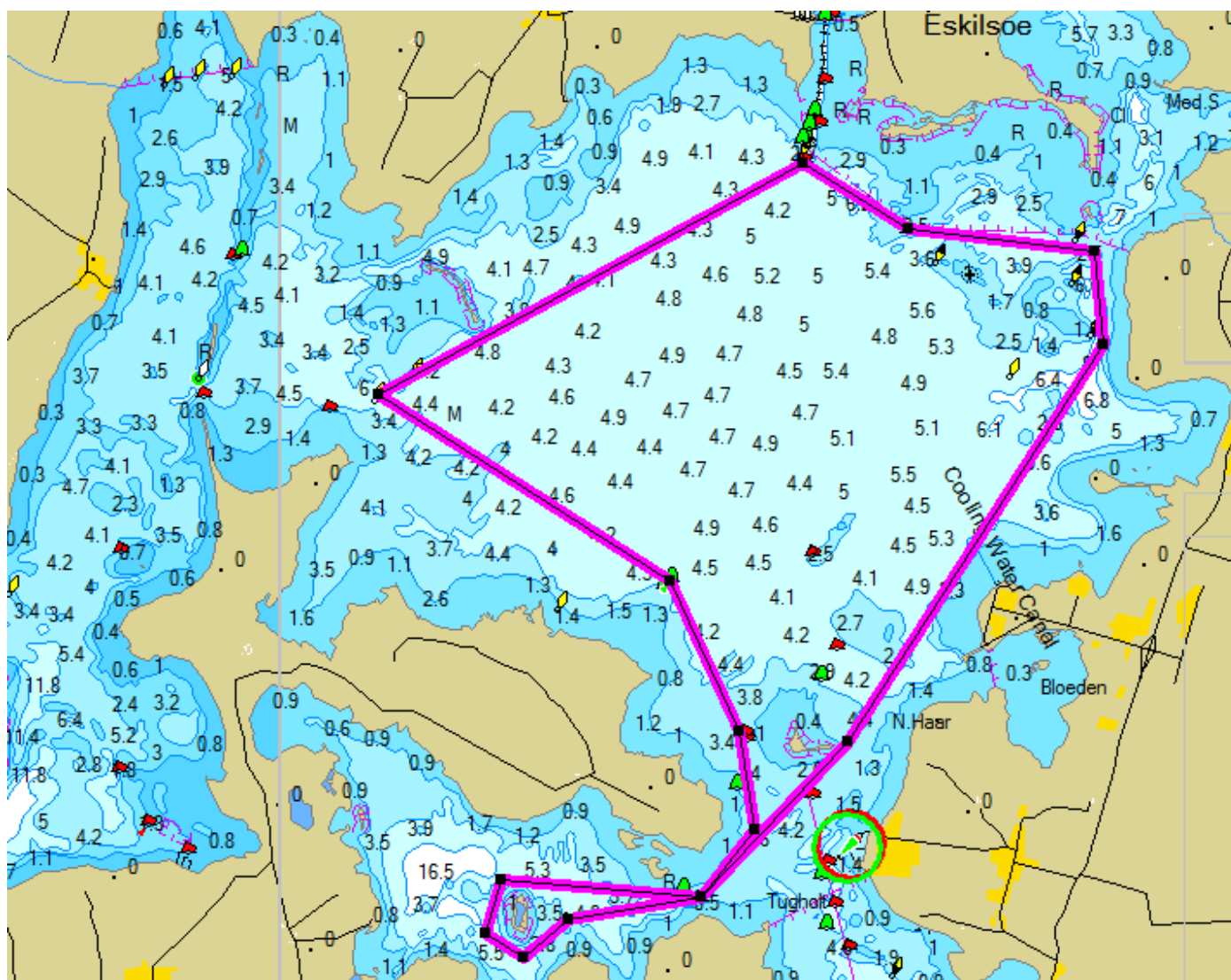


Jyllinge Open

Cruising distance bane - kort bane 11,0 sømil

Start procedure

Varsel	Talstander 2 op + lydsignal	00
Klar	Signalfag P op + lydsignal	01
1 minut	Signalfag P ned + lydsignal	04
Start	Talstander 2 ned + lydsignal	05



Startlinje lægges vinkelret på rigtig kurs til første mærke.

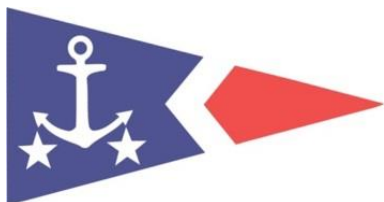
Mållinjen lægges vinkelret på sidste rigtige kurs.

Hvis banen afkortes, vil der blive afgivet to skud og mållinjen vil være placeret mellem et af banens rutemærker og dommerbåden.

Kapsejladsudvalg:

Martin Bjørn Christensen
Klaus Boje
Niels Gyr
Brian Skovgaard

Mobil 51674789 kapsejlads@jyllingesejlkлуб.dk
Mobil 41994646 klaus@boje.cc
Mobil 26888847 fam.gyr@gmail.com
Mobil 21731607 skovgaard4@live.dk



Jyllinge Open

Rundingsmærker kort bane

Omsejlingsretningen på distancebanen, vil blive signaleret fra dommerbåden med rødt flag for bagbord rundt og grønt flag.

Styrbord rundt:

Start:	-	udlagt lige syd for Skovrendens udløb, start mod øst.
Om BB	-	Rød sideafmærkning ca. N 55° 43.237', E 12° 04.520'
Om SB	-	Kompasafmærkning Nord ca. N 55° 43.040', E 12° 05.725'
Om SB	-	Kompasafmærkning Øst ca. N 55° 42.850', E 12° 05.850'
Om SB	-	Øen Elleore ca. N 55° 41.128', E 12° 04.019'
Sejl mod sydvest		
Om SB	-	Ringøen ca. N 55° 40.462', E 12° 01.723'
Om BB	-	Grøn sideafmærkning ca. N 55° 41.802', E 12° 02.773'
Om SB	-	Kompasafmærkning Syd ca. N 55° 42.706', E 12° 00.752'
Sejl mod mål	-	udlagt lige syd for Skovrendens udløb, start mod øst.

Bagbord rundt:

Start:	-	udlagt lige syd for Skovrendens udløb, start mod vest.
Om BB	-	Kompasafmærkning Syd ca. N 55° 42.706', E 12° 00.752'
Om SB	-	Grøn sideafmærkning ca. N 55° 41.802', E 12° 02.773'
Om BB	-	Ringøen ca. N 55° 40.462', E 12° 01.723'
Sejl mod nordøst		
Om BB	-	Øen Elleore ca. N 55° 41.128', E 12° 04.019'
Om BB	-	Kompasafmærkning Øst ca. N 55° 42.850', E 12° 05.850'
Om BB	-	Kompasafmærkning Nord ca. N 55° 43.040', E 12° 05.725'
Om SB	-	Rød sideafmærkning ca. N 55° 43.237', E 12° 04.520'
Sejl mod mål	-	udlagt lige syd for Skovrendens udløb.

Kapsejladsudvalg:

Martin Bjørn Christensen
Klaus Boje
Niels Gyr
Brian Skovgaard

Mobil 51674789 kapsejlads@jyllingesejlkлуб.dk
Mobil 41994646 klaus@boje.cc
Mobil 26888847 fam.gyr@gmail.com
Mobil 21731607 skovgaard4@live.dk